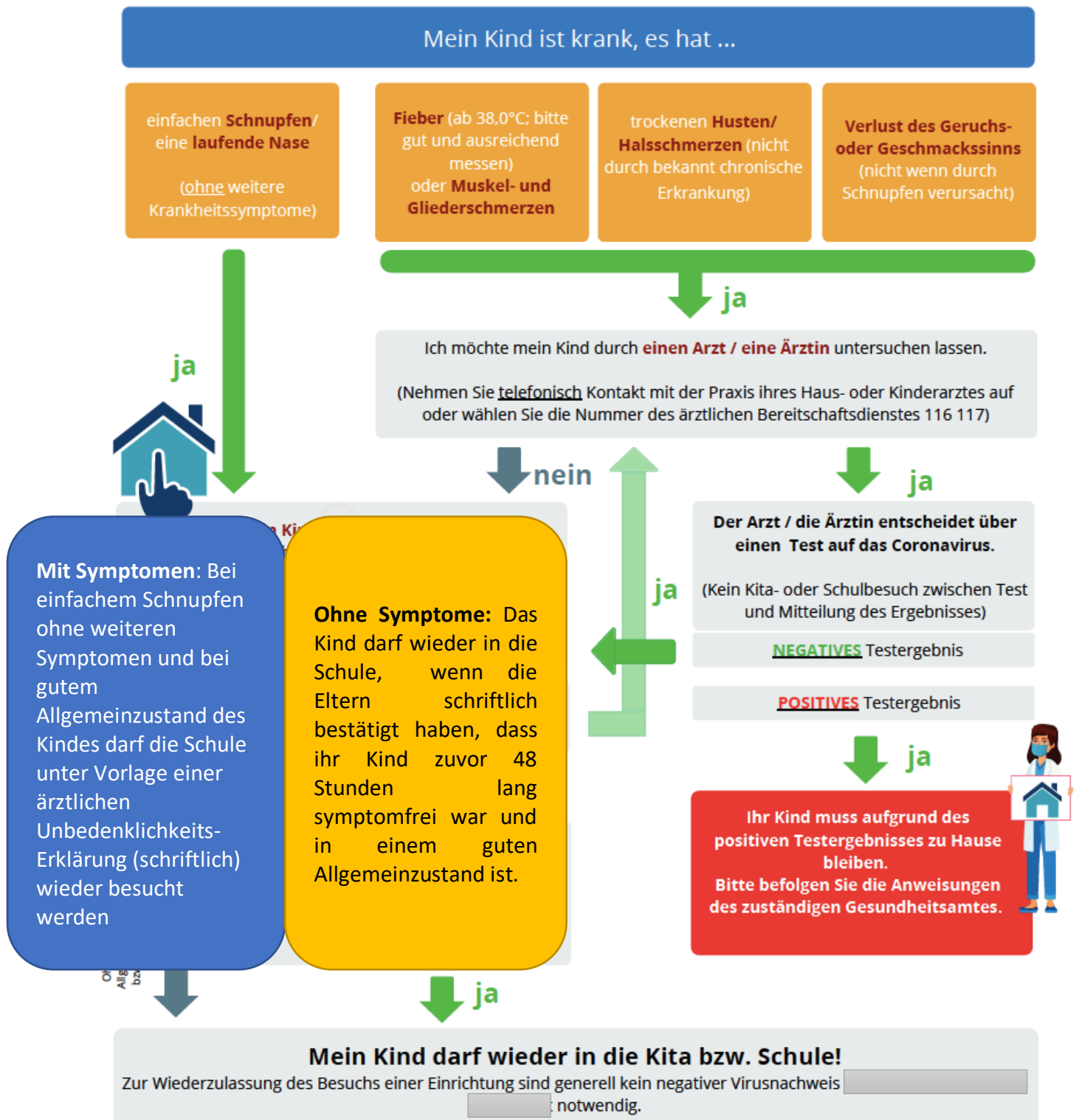


# EMPFEHLUNG

FGS-modifiziert

## Erkältungssymptome: Darf mein Kind in die Kita oder Schule?

Bitte melden Sie sich bei Krankheitssymptomen ihres Kindes zunächst umgehend bei Ihrer Kindertageseinrichtung bzw. Schule, um ihr Kind krank zu melden und das weitere Vorgehen abzustimmen. Die Kita oder Schule wird Sie auch über die aktuell geltenden Wiederezulassungsregelungen informieren. Bitte denken Sie daran, dass es eine gemeinsame Aufgabe von Eltern und Kita bzw. Schule ist, alle Kinder und das Personal sowie deren Familien vor einer Infektion zu schützen.



Laut Schulamt + Gesundheitsamt dürfen und müssen Kinder, deren Angehörige Erkältungszeichen zeigen, zur Schule kommen. Selbstverständlich ist ihr Gesundheitszustand äußerst aufmerksam zu beobachten.